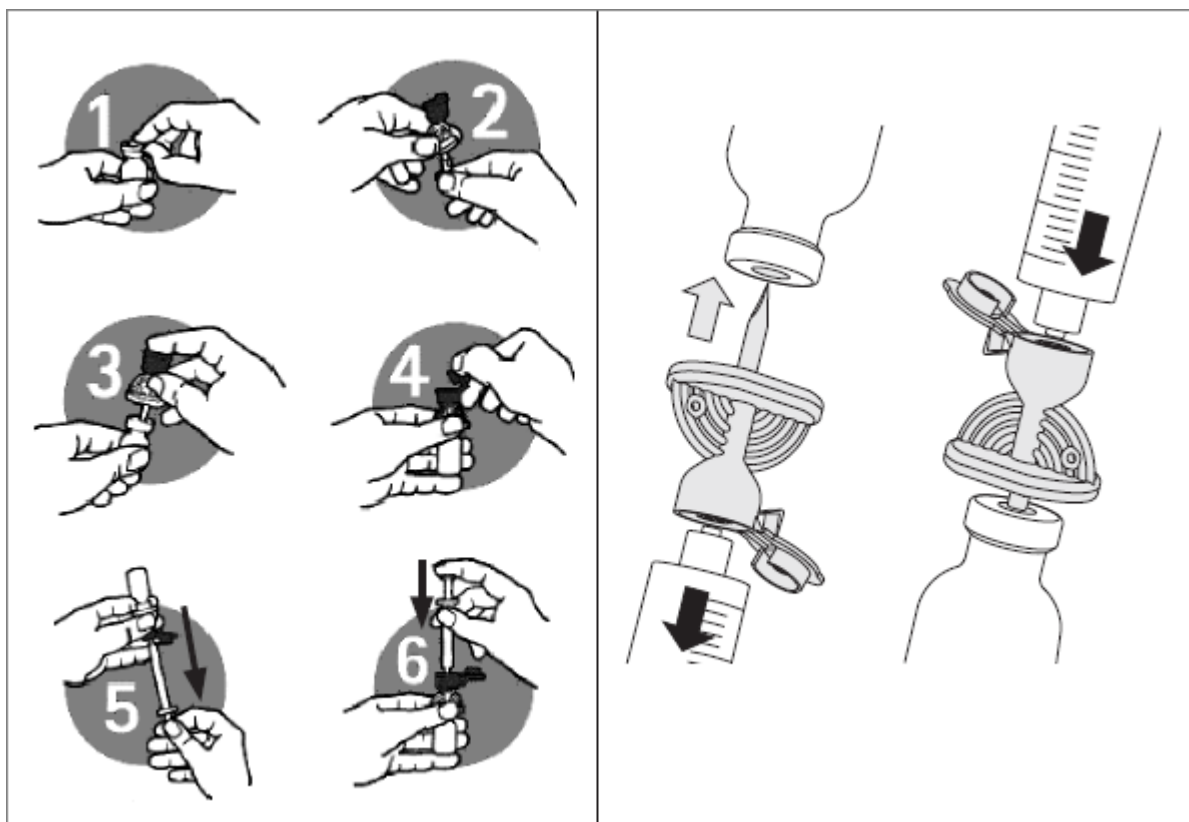


HƯỚNG DẪN SỬ DỤNG

Dụng cụ pha thuốc Mini-Spike® dùng để hút và bơm cho lọ thuốc nhiều liều

Cách sử dụng



- 1) Tháo nắp bảo vệ khỏi ống thuốc và khử trùng nắp đậy.
- 2) Tháo nắp bảo vệ khỏi kim.
- 3) Đâm kim vào.
- 4) Mở nắp bật.
- 5) Nối xi-lanh vào và rút lượng thuốc cần thiết.
- 6) **Lưu ý:** Ống thuốc phải được để thẳng đứng khi bơm dung dịch từ xi-lanh vào (Hình 6). Nguy cơ thừa áp suất và suy giảm khả năng thoát khí.

Vật liệu được sử dụng

Thân: ABS/SAN,
nắp đậy: PP,
nắp bảo vệ và tem van: PE,
tấm lọc: acrylic copolymer trên thân làm bằng nylon
đĩa van: silicone

Thời gian sử dụng

Vui lòng tham khảo hướng dẫn sử dụng của thuốc cũng như các quy định hiện hành về vệ sinh và an toàn.

Cảnh báo

Tái sử dụng thiết bị dùng một lần duy nhất sẽ gây nguy cơ tiềm ẩn cho bệnh nhân hoặc người sử dụng. Việc này có thể dẫn đến nhiễm bẩn và/hoặc hư hỏng chức năng hoạt động. Sự nhiễm bẩn và/hoặc hạn chế chức năng của thiết bị có thể khiến bệnh nhân bị tổn thương, đau ốm hoặc tử vong.

Sự tách lọc

Vì khả năng hấp thụ có thể lên đến >15%, không dùng kim với các loại lọc chất lỏng/lọc vi hạt (lọc khí có thể không quan trọng) đối với các loại thuốc: corticotropin, cosyntropin, cyanocobalamin, ergonovines, maleates, glucagon, insulin, vasopressin.

Chưa có thông tin về tương tác với các thuốc khác ngoài các thuốc đã được liệt kê ở trên.

Một số chất gây nứt gãy

Một số loại chất và dung vô cơ, hoạt động bề mặt như macrogol (polyethylene glycol) và/hoặc benzyl alcohol, trong thuốc hoặc các hoạt chất, có thể gây ra hiện tượng căng và gãy ở nhựa.

Đối với những chất có đặc tính mạnh này, chúng tôi khuyến cáo chỉ sử dụng kim một lần để hút.

Nhà sản xuất không chịu trách nhiệm đối với hậu quả có thể xảy ra do sử dụng không đúng quy định.

Chỉ định và chủng loại sản phẩm

Kim hút hoặc bơm dùng để hút nhiều lần từ ống thuốc nhiều liều

	A	B	C	D	E	*
Mini-Spike® (REF 4550242 + 4550242-04)	✓					xanh lá
Mini-Spike® Micro-Tip (REF 4550510 + 4550510-04)	✓		✓			xanh lá
Mini-Spike® V (REF 4550560 + 4550560-04)	✓				✓	xanh lá
Mini-Spike® Filter (REF 4550234 + 4550234-04)	✓			✓		xanh lơ
Mini-Spike® Filter Micro-Tip (REF 4550528 + 4550528-04)	✓		✓	✓		xanh lơ
Mini-Spike® Filter V (REF 4550579 + 4550579-04)	✓			✓	✓	xanh lơ
Mini-Spike® Chemo (REF 4550340 + 4550340-04)		✓		✓		đỏ
Mini-Spike® Chemo Micro-Tip (REF 4550536 + 4550536-04)		✓	✓			đỏ
Mini-Spike® Chemo V (REF 4550587 + 4550587-04)		✓		✓	✓	đỏ

* Màu của nắp đậy

A. Màn lọc khí cỡ 0.45 μm

Bảo vệ thuốc khỏi bị vi khuẩn xâm nhập.

B. Màn lọc khí cỡ 0.2 μm

Bảo vệ thuốc không bị vi khuẩn xâm nhập và người dùng khỏi bị nhiễm bẩn từ hơi khí.
Chuyên dùng cho các chất có độc tính.

C: Mũi siêu nhỏ

Giảm lượng tồn dư.

Chuyên dùng cho các loại thuốc đắt tiền, lượng dùng nhỏ.

D: Màn lọc chất lỏng / màn lọc tiểu phân cỡ 5 μm

Bảo vệ khỏi bị nhiễm bẩn từ các vi hạt.

Chuyên dùng đối với các loại thuốc dạng bột.

E: Van

Van có thể khóa được các lọ chứa thuốc thiết kế đặt ngược và chống nhỏ giọt.